

# Welkom op de inloopavond over multifunctionele landbouw in de Hoeksche Waard!

In de Hoeksche Waard zien we multifunctionele landbouw als een kans voor onze agrarische sector om zich verder te ontwikkelen. Daarom willen we agrariërs met plannen voor multifunctionele landbouw ruimte en kansen geven. Maar welke activiteiten staan we toe? Waar en wanneer? Om hier antwoord op te geven hebben we een instrument ontwikkeld. Deze avond vertellen we u hier graag meer over!

Deel uw  
reactie op het  
instrument met  
ons!

## Wat kunt u deze avond verwachten?

Op deze informatieavond vindt u informatie over de volgende onderwerpen:

### Wat is multifunctionele landbouw?

Hier lichten we kort aan u toe wat multifunctionele landbouw inhoudt en om wat voor soort activiteiten het gaat.

### Meer ruimte voor multifunctionele landbouw

Benieuwd welke activiteiten mogelijk zijn in het buitengebied en wanneer het instrument wordt ingezet? Deze informatie vindt u hier.

### Hoe werkt het instrument?

Hier krijgt u meer uitleg over de werking van het instrument: De Weegschaal.

### Een instrument voor multifunctionele landbouwinitiatieven

Hier vindt u meer informatie over waarom we aan de slag zijn gegaan met een instrument en wat dit instrument oplevert. Ook laten we u zien hoe we tot het instrument gekomen zijn.

### Het proces dat u met een initiatief doorloopt

Hier wordt het proces van het begin tot de uitvoering van een initiatief weergegeven. Ook heeft u hier de mogelijkheid om een reactie achter te laten.



# Wat is multifunctionele landbouw?



Multifunctionele landbouw is het combineren van **agrarische activiteiten** met de levering van **producten en/of diensten**.

- Er moet ook altijd sprake zijn van een **agrarische activiteit**.
- Vaak hebben de producten en/of diensten een **maatschappelijk karakter**.
- De activiteiten "**horen thuis**" op een agrarisch bedrijf of bouwen voort op de **landbouwproductie**.
- Multifunctionele landbouw verbindt de agrarische sector met **de samenleving**.

## Voorbeelden van multifunctionele landbouw



Boerderijeducatie

Bed & Breakfast



Zelf plukken of oogsten



Agrarisch kinderdagverblijf



Kinderboerderij



Zorgboerderij

Boerderijwinkel



Rondleidingen over het boerenerf



# Een instrument voor multifunctionele landbouwinitiatieven

## Wat levert het instrument op?

### Meer ruimte

- Er mag meer door gelijke spelregels voor heel de Hoeksche Waard
- Ruimte die er is wordt concreet gemaakt

### Duidelijkheid

- Inzicht in de ambities en doelen van de gemeente
- Afspraken worden vastgelegd en kunnen gehandhaafd worden
- Verbetermogelijkheden voor een initiatief worden inzichtelijk

### Tijdwinst

- Door een heldere rolverdeling:
- Initiatiefnemer vult zelf het Werkboek in, informatie is te vinden in het Informatieboek
- Gemeente beoordeelt en besluit

## Onderdelen van het instrument

### Waarom een instrument voor multifunctionele landbouw?

- Groeiende vraag naar de mogelijkheden
- Ruimte voor mogelijkheden in de gemeente onvoldoende helder
- Unieke initiatieven en situaties vragen om maatwerk
- Niet overal dezelfde spelregels door fusie
- Geen duidelijk beoordelingsproces



**Het werkboek** vult u zelf in om inzicht te krijgen in de meerwaarde en de invloed van uw initiatief.

**Het informatieboek** beschrijft wanneer de Weegschaal van toepassing is, hoe het proces eruitziet en wat u moet weten voordat u aan de slag gaat met uw initiatief.



# Hoe zijn we tot dit instrument gekomen?

## Stap 1. Inhoudelijke inventarisatie

Begin 2023 - medio 2023

Interviews intern en met de LTO, provincie en omgevingsdienst

Analyse bestaand beleid

Oplossingsrichting



## Stap 2. Verdieping en concept instrument

Medio 2023 - eind 2023

Concept instrument

Dag van de Multifunctionele Landbouw

Publicatie handleiding VNG



## Stap 3. Testen en verbeteren instrument

Eind 2023 - begin 2024

Gesprekken met initiatiefnemers

Testen op casussen

Gesprek met LTO

Functionerend instrument



## Stap 4. Aan de slag!

Nu - 2025

Toepassing

Vaststellen (zomer 2024)

Evalueren en doorontwikkelen



# Meer ruimte voor multifunctionele landbouw

## Activiteiten waar we positief tegenover staan

Het gaat om onderstaande activiteiten in het buitengebied. Wel kunnen er randvoorwaarden van toepassing zijn, zoals een maximale omvang. De procedure voor het initiatief is afhankelijk van de locatie.

### Boerderijverkoop

- Boerderijwinkel ✓ ✓ ✓ ✓
- Levering van agrarische producten ✓ ✓ ✓ ✓
- Verkoop langs de weg ✓ ✓ ✓ ✓

### Agrarische kinderopvang

- Gastouderopvang (als aan-huis-gebonden beroep) ✓ ✓ ✓ ✓

### Dagrecreatie

- Boerengolf ✓ ✓
- Wandel-, fiets- of ruiterpaden over het boerenland ✓ ✓

### Verblijfsrecreatie

- Bed & Breakfast ✓ ✓ ✓ ✓
- Kleinschalige camping ✓ ✓

### Horeca

- Daghoreca ✓ ✓

### Educatie

- Boerderijeducatie ✓ ✓ ✓ ✓
- Natuur- en milieueducatieve rondleidingen ✓ ✓ ✓ ✓

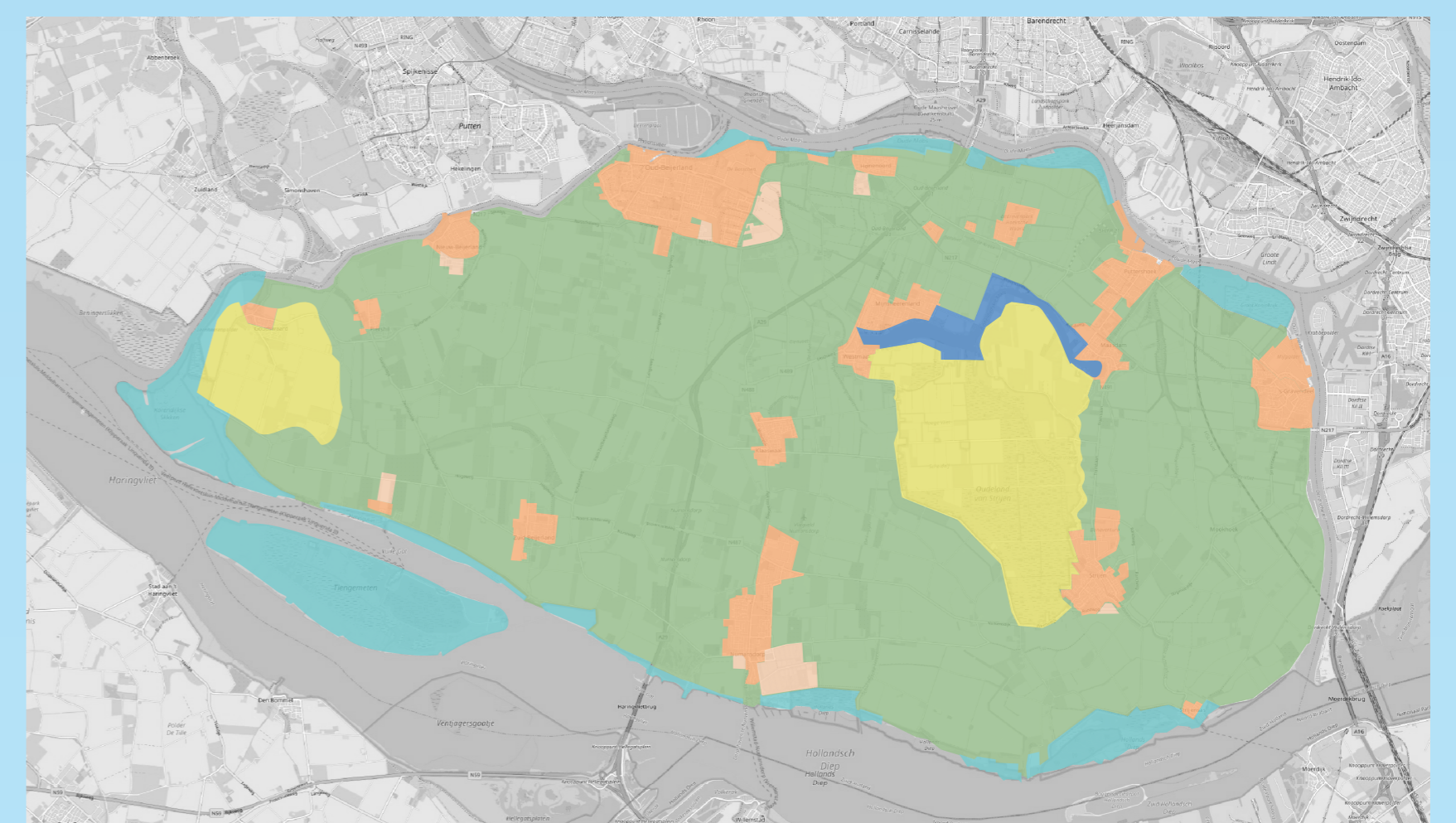
### Natuurbeheer

- Blauwe diensten ✓ ✓ ✓ ✓
- Agrarisch natuur- en landschapsbeheer ✓ ✓ ✓ ✓
- Kruidenrijke en/of bloemrijke akkerranden ✓ ✓ ✓ ✓

### Semi-agrarische activiteiten

- Opslag en stalling van agrarische producten in de bestaande bebouwing ✓ ✓ ✓ ✓
- Ambachtelijke be- en verwerking van agrarische producten ✓ ✓ ✓ ✓

### Deelgebieden



- Natuurlijk! Verbonden
- Hoeksche Delta
- Oudste Landen
- Binnenpret
- Dorpse trots

## Ruimte voor initiatief met de Weegschaal

Bestaat een initiatief uit andere activiteiten dan bovengenoemd of meerdere activiteiten? Dan gebruiken we de Weegschaal! Het kan dan gaan om activiteiten zoals:

Zorgboerderij

Verhuur van recreatiegoederen

Workshops en trainingen

Plukken en zelf oogsten

Kinderdagopvang



# Hoe werkt de Weegschaal?



## Waar kijken we naar met de Weegschaal?

We vinden het belangrijk dat activiteiten op ons eiland iets bijdragen aan onze samenleving en het landschap. Daarnaast moeten de multifunctionele landbouwactiviteiten in balans zijn met de omgeving. De Weegschaal brengt de meerwaarde en de invloed van een initiatief in beeld, zodat we een goede afweging kunnen maken en een gewogen advies kunnen geven.



## Hoe kan een initiatief meerwaarde bieden?

Het initiatief levert een aantoonbare bijdrage aan de ambities en doelen van de gemeente op het gebied van:



Landbouw



Natuur



Recreatie



Wonen, welzijn en  
zorg



Ondernemerschap  
en samenleving



Kwaliteiten van het  
landschap

## Hoe kan een initiatief invloed op de omgeving hebben?

Het initiatief mag geen onevenredig negatieve gevolgen hebben voor het landschap en de natuur, omwonenden of de agrarische bedrijfsvoering in het buitengebied.



Landschappelijke  
inpassing



Agrarische  
bedrijfsvoering



Flora en fauna



Lucht, licht en geluid



Bodem en water



Externe veiligheid



Verkeer



Privacy en zicht

# Het proces dat u met een initiatief doorloopt



Wat vindt u van het instrument?

Wat geeft u ons nog mee?



Voor alle informatie over multifunctionele landbouw in de Hoeksche Waard kunt u terecht op de website! Ook kunt u hier een reactie achterlaten. Scan hiervoor de QR-code of ga naar [www.gemeentehw.nl/landbouw](http://www.gemeentehw.nl/landbouw)