

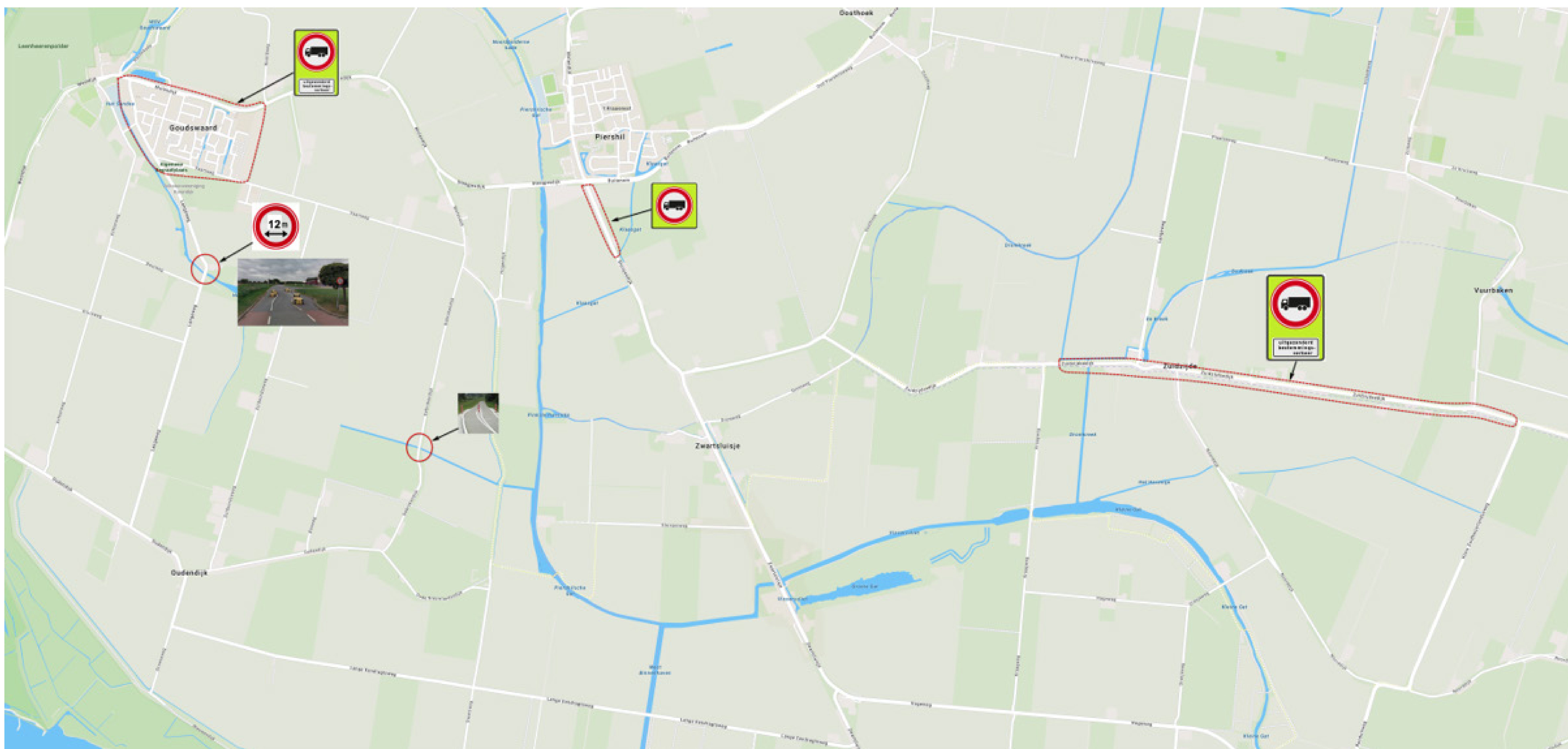
# Thema: vrachtverkeer

## Uitgangspunten

- vrachtverkeer op de route Zwartsluisje – Sluisjesdijk wordt zoveel als mogelijk geweerd;
- in het gebied worden maatregelen toegepast om doorgaand vrachtverkeer te weren;
- daarbij moet wel zoveel als mogelijk rekening worden gehouden met plaatselijk verkeer;

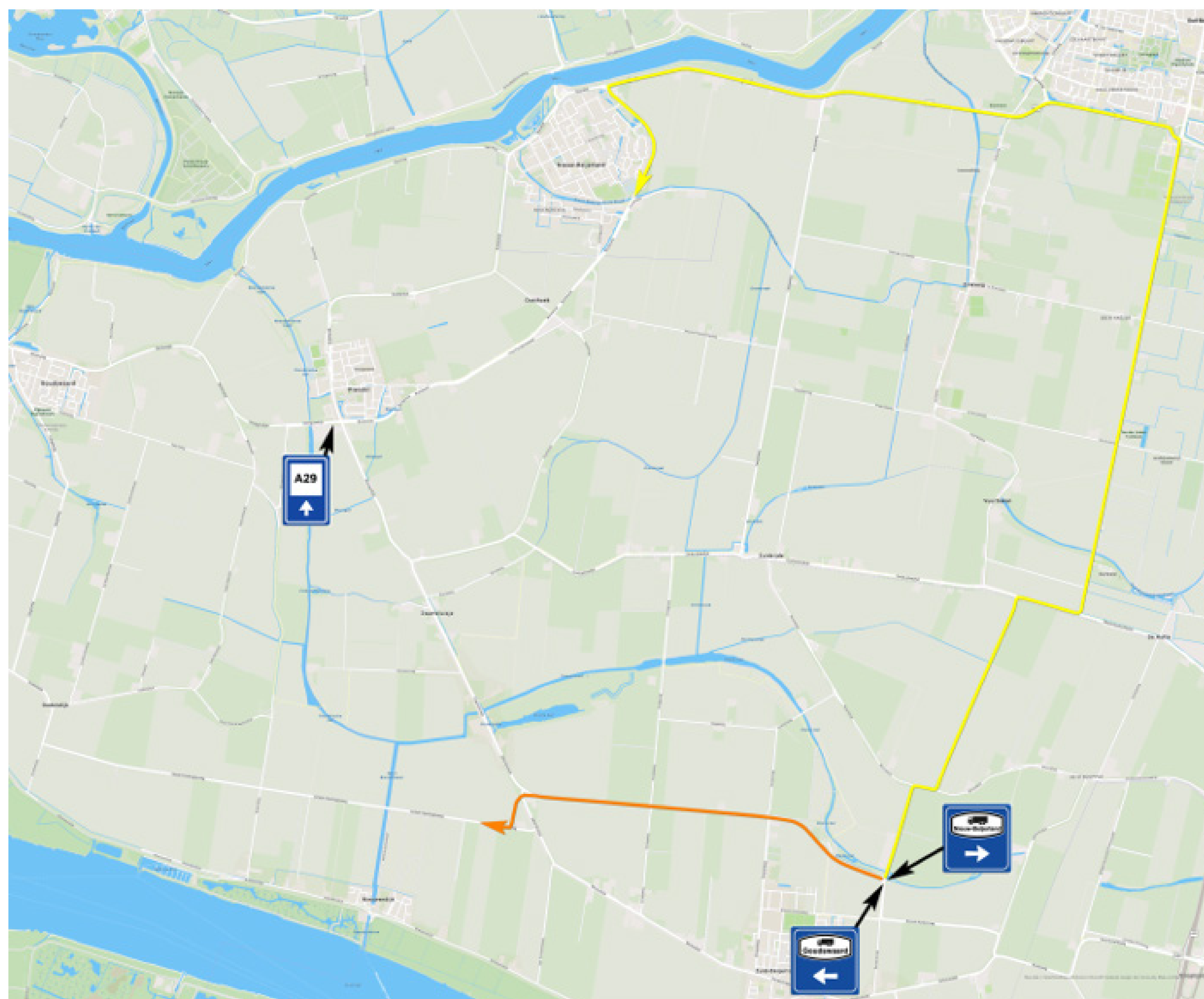
# Thema: vrachtverkeer

## Suggesties



# Thema: vrachtverkeer

## Suggesties





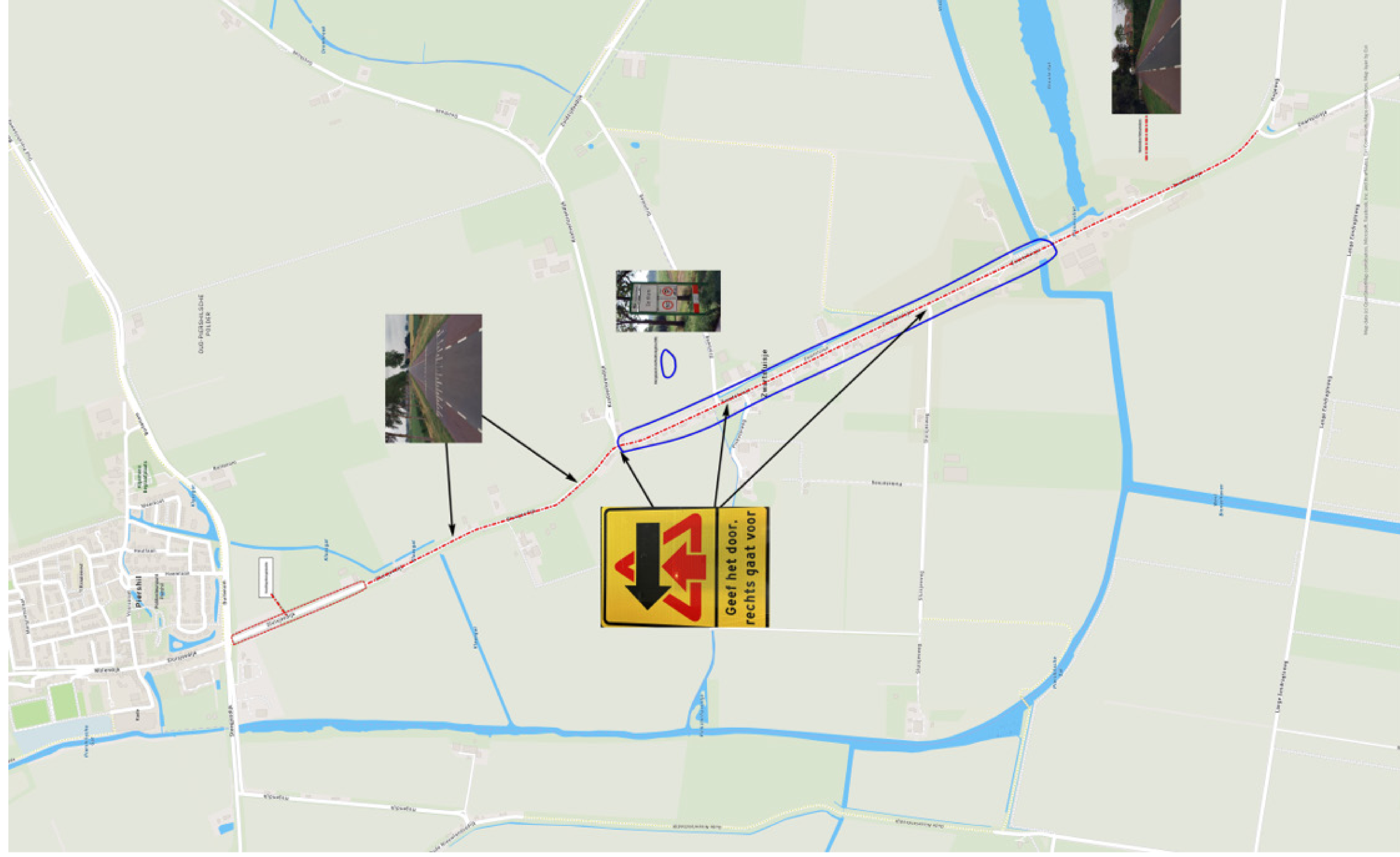
# Thema: leefbaarheid

## Uitgangspunten

- doorgaand vrachtverkeer wordt geweerd, overig gemotoriseerd verkeer wordt niet omgeleid;
- fysieke maatregelen alsook gedragsbeïnvloeding gebeurt 'sober en doelmatig'.
- van handhaving is pas sprake als inrichtings- en gedragsbeïnvloedingsmaatregelen onvoldoende oplossing bieden;
- bij het aanpassen van snelheidsregimes geldt dat de weg ook als zodanig geloofwaardig is in te richten;

# Thema: leefbaarheid

## Suggesties



# Thema: bereikbaarheid

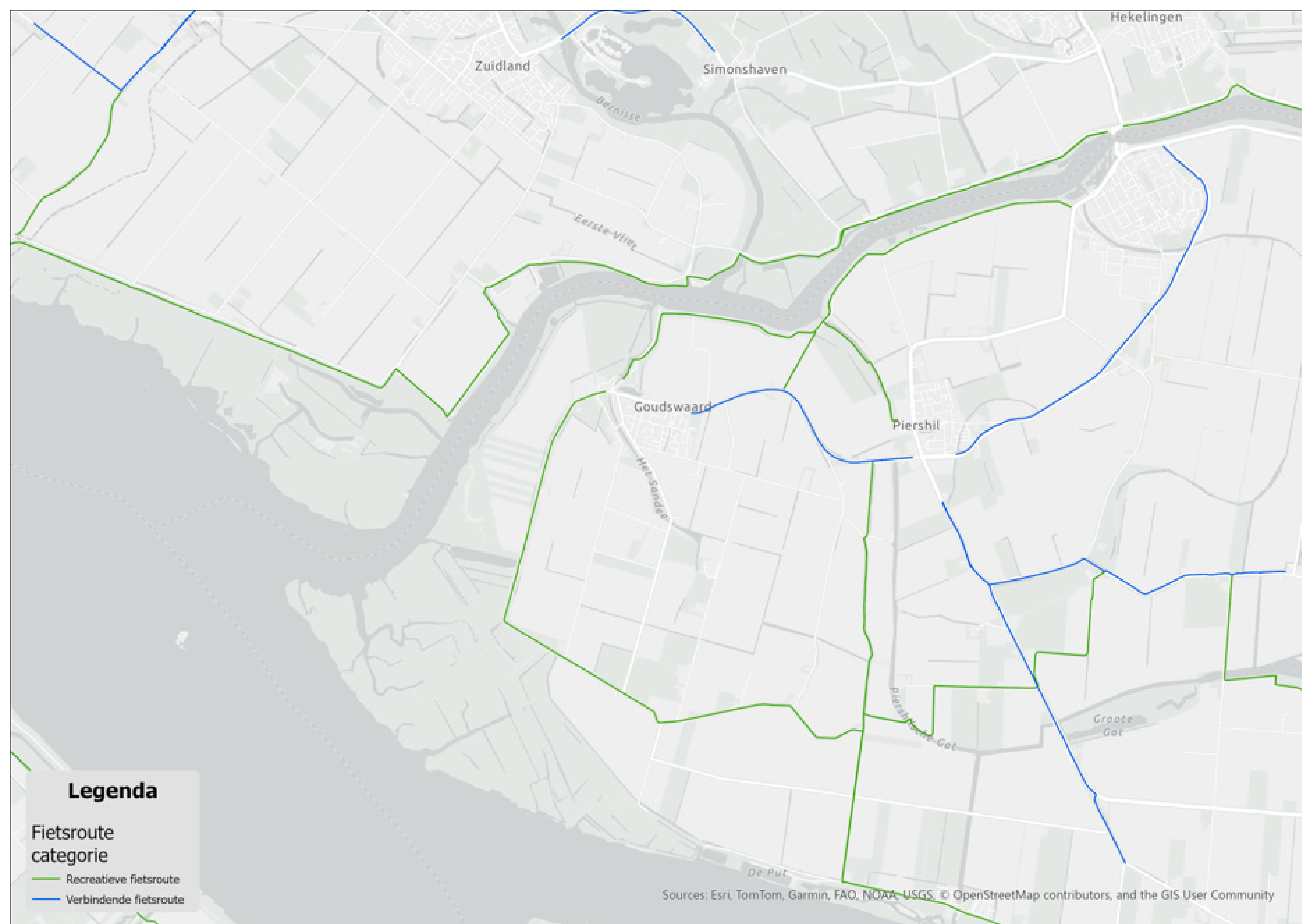
## Uitgangspunten

- de ingangen van het gebied worden zodanig vormgegeven dat de aanwezige bebouwing zoveel als mogelijk wordt ontzien en het verkeer (in twee richtingen) goed kan worden verwerkt;
- het fietsnetwerk wordt zoveel als mogelijk gescheiden van de netwerken voor gemotoriseerd verkeer.



# Thema: bereikbaarheid

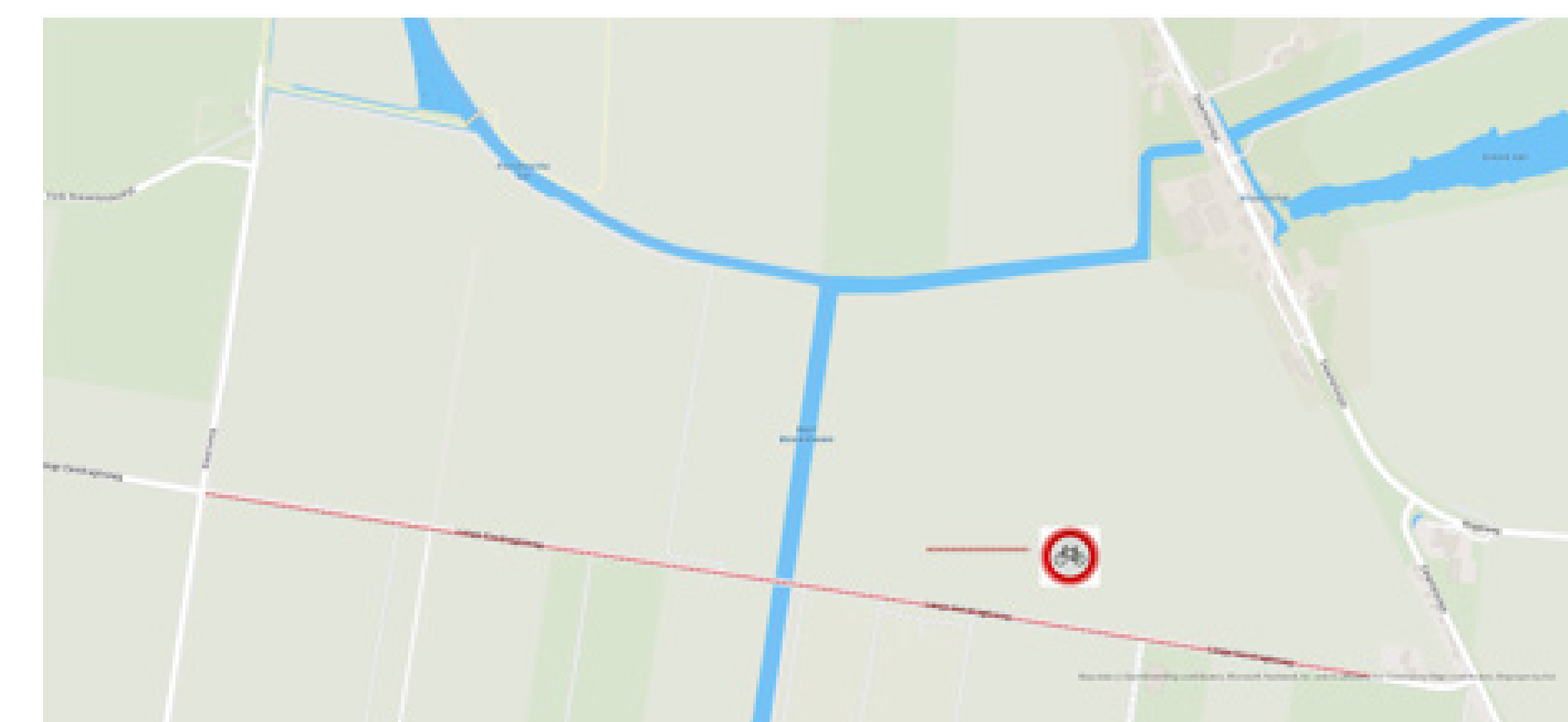
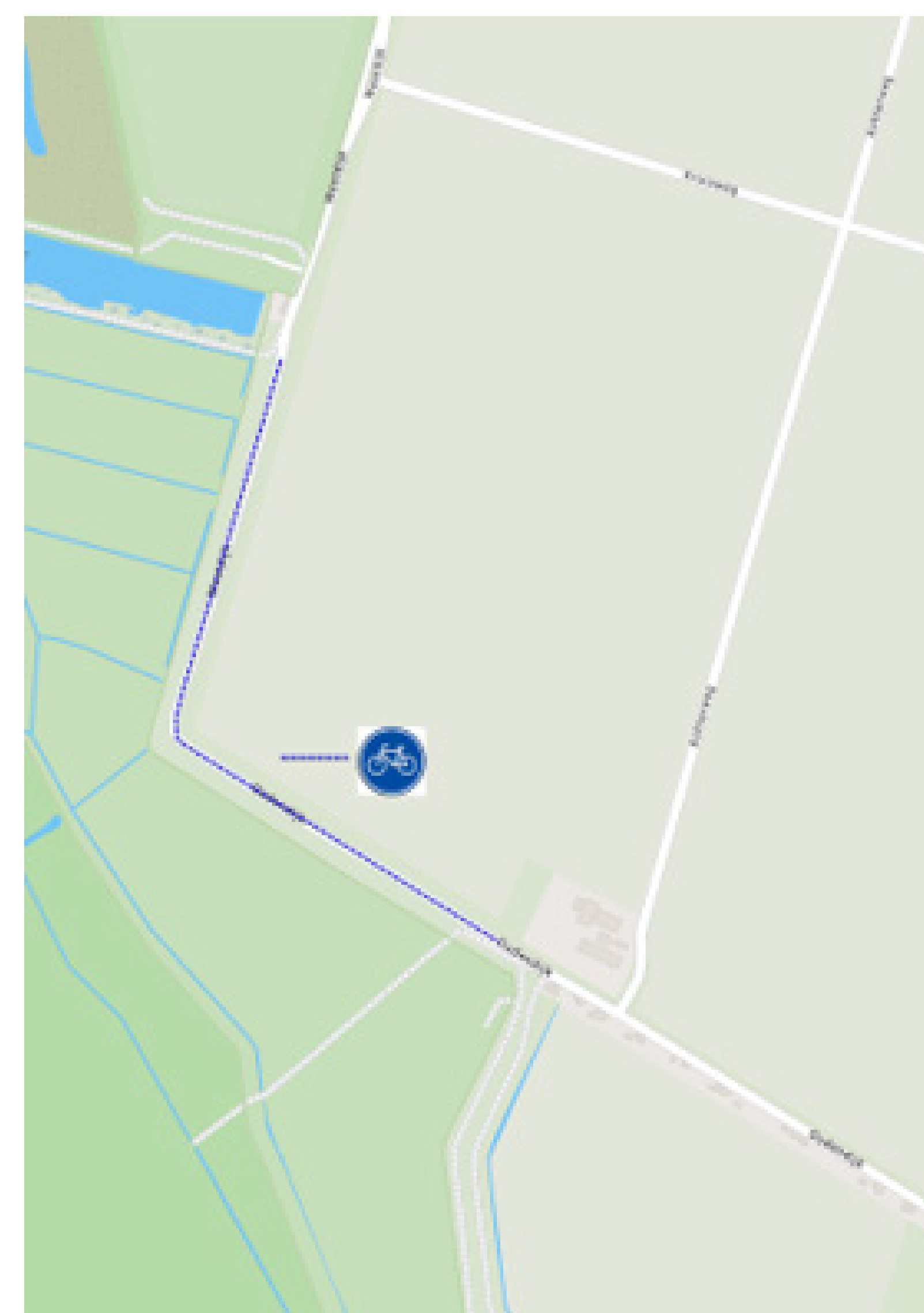
## Fietsnetwerk



## Landbouwnetwerk



# Thema: bereikbaarheid





## De route die we samen met u lopen



Meer informatie vindt u op [gemeentehw.nl/hwzw](http://gemeentehw.nl/hwzw)